

Tabellen en Grafieken behorend bij:

*Begraafboeken en Verloven tot Begraven
van Zeeburg en Muiderberg*

een kwantitatieve analyse

Bart Voorzanger
Amsterdam, 18 juli 2016
tweede, gecorrigeerde, versie

*De tekst bij deze tabellen en grafieken vindt u in een apart bestand:
[Zeeburg kwantitatief](#).*

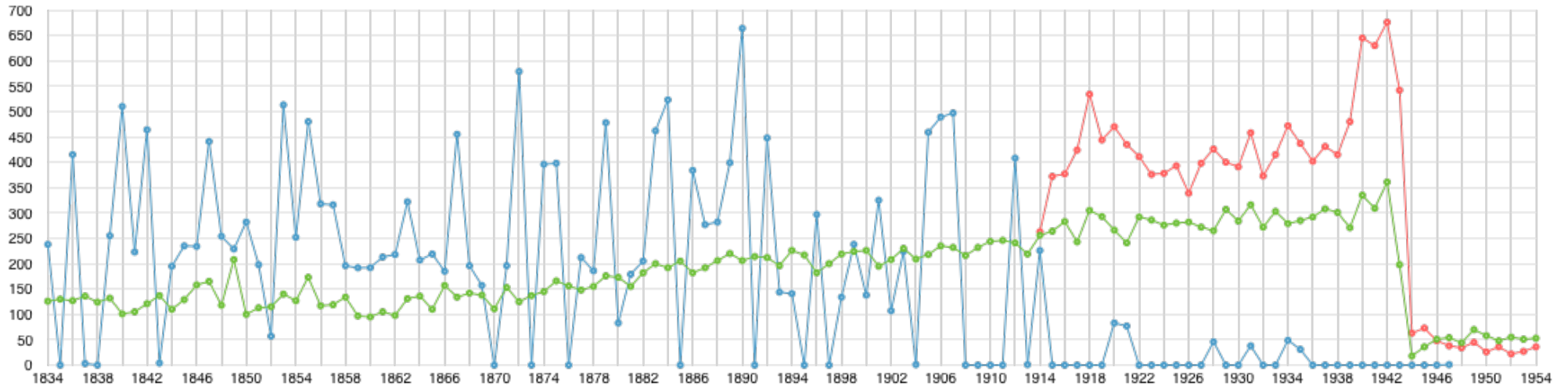
Het gaat om een pdf-bestand; u kunt het desgewenst downloaden.

*N.b.: de linkjes in de tekst voeren u steeds naar dit bestand op
internet*

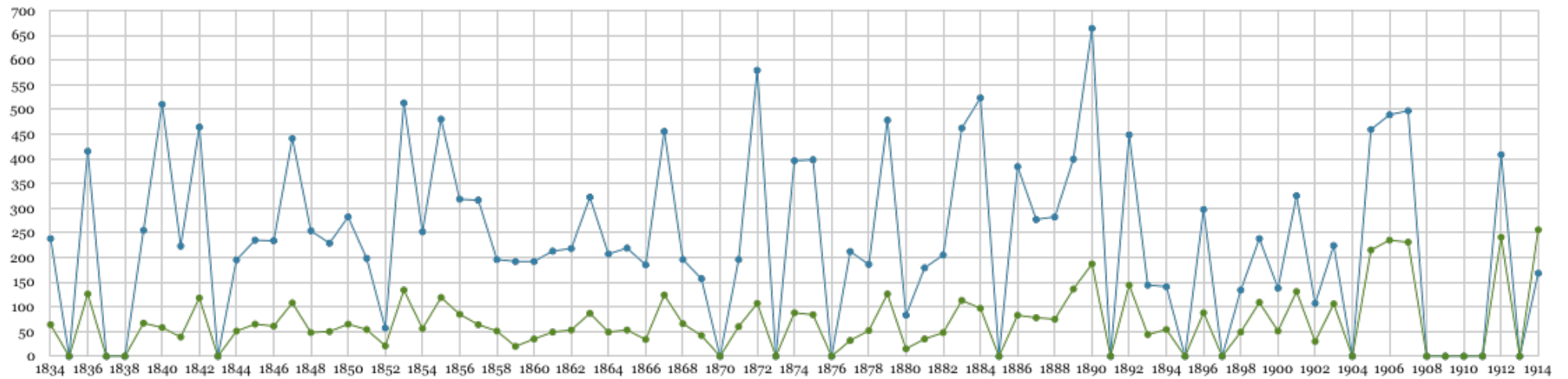
Tabel 1 Verloven tot Begraven in het Stadsarchief (toegangsnummer 714)

inventarisnummer	begindatum	einddatum	duur in dagen	dagen tot begin volgende deel	inventarisnummer	begindatum	einddatum	duur in dagen	dagen tot begin volgende deel
							<i>transport</i>	7245	8722
1971	1-2-1834	31-8-1834	212	490	2019	2-9-1877	20-12-1877	110	244
1972	3-1-1836	28-6-1836	178	3	2020	21-8-1878	15-12-1878	117	106
1973	1-7-1836	31-12-1836	184	733	2021	31-3-1879	18-7-1879	110	0
1974	3-1-1839	30-6-1839	179	185	2022	18-7-1879	4-11-1879	110	0
1975	1-1-1840	29-6-1840	181	2	2023	4-11-1879	31-1-1880	89	371
1976	1-7-1840	31-12-1840	184	185	2024	5-2-1881	28-4-1881	83	427
1977	4-7-1841	29-12-1841	179	4	2025	29-6-1882	15-10-1882	109	135
1978	2-1-1842	30-6-1842	180	3	2026	27-2-1883	26-5-1883	89	0
1979	3-7-1842	29-12-1842	180	549	2027	26-5-1883	23-8-1883	90	96
1980	30-6-1844	31-12-1844	185	147	2028	27-11-1883	11-3-1884	106	63
1981	27-5-1845	19-12-1845	207	195	2029	13-5-1884	17-7-1884	66	0
1982	2-7-1846	15-11-1846	137	144	2030	17-7-1884	12-10-1884	88	535
1983	8-4-1847	7-10-1847	183	0	2031	31-3-1886	30-6-1886	92	0
1984	7-10-1847	29-12-1847	84	185	2032	30-6-1886	12-10-1886	105	181
1985	1-7-1848	17-10-1848	109	0	2033	11-4-1887	9-7-1887	90	114
1986	17-10-1848	31-12-1848	76	235	2034	31-10-1887	9-2-1888	102	91
1987	23-8-1849	31-12-1849	131	1	2035	10-5-1888	22-8-1888	105	290
1988	1-1-1850	20-8-1850	232	307	2036	8-6-1889	16-9-1889	101	0
1989	23-6-1851	15-2-1852	238	321	2037	16-9-1889	10-12-1889	85	0
1990	1-1-1853	2-7-1853	183	0	2038	10-12-1889	17-2-1890	69	0
1991	2-7-1853	24-12-1853	176	189	2039	17-2-1890	17-5-1890	89	0
1992	1-7-1854	22-12-1854	175	3	2040	17-5-1890	6-9-1890	112	0
1993	25-12-1854	19-4-1855	116	0	2041	6-9-1890	29-11-1890	84	443
1994	19-4-1855	9-9-1855	144	197	2042	15-2-1892	9-5-1892	84	0
1995	24-3-1856	10-10-1856	201	163	2043	9-5-1892	15-8-1892	98	0
1996	22-3-1857	9-8-1857	141	133	2044	15-8-1892	5-11-1892	82	144
1997	20-12-1857	10-3-1858	81	274	2045	29-3-1893	8-7-1893	101	390
1998	9-12-1858	18-4-1859	131	257	2046	2-8-1894	10-11-1894	100	573
1999	31-12-1859	24-4-1860	116	328	2047	5-6-1896	14-9-1896	101	0
2000	18-3-1861	28-8-1861	164	153	2048	14-9-1896	17-12-1896	94	581
2001	28-1-1862	24-6-1862	148	165	2049	21-7-1898	18-9-1898	59	90
2002	6-12-1862	13-4-1863	129	0	2050	17-12-1898	16-3-1899	89	2
2003	13-4-1863	12-9-1863	153	247	2051	18-3-1899	25-6-1899	99	187
2004	16-5-1864	6-11-1864	175	115	2052	29-12-1899	6-3-1900	67	314
2005	1-3-1865	20-12-1865	295	93	2053	14-1-1901	20-4-1901	96	0
2006	23-3-1866	1-7-1866	101	206	2054	20-4-1901	8-8-1901	110	110
2007	23-1-1867	9-5-1867	107	144	2055	26-11-1901	27-2-1902	93	490
2008	30-9-1867	1-2-1868	125	125	2056	2-7-1903	31-12-1903	182	36892
2009	5-6-1868	24-9-1868	112	322	2057	1-1-2005	<i>31-12-1905</i>	364	1
2010	12-8-1869	14-12-1869	125	390	2058	1-1-2006	<i>31-12-1906</i>	364	1
2011	8-1-1871	18-5-1871	131	266	2059	1-1-2007	<i>31-12-1907</i>	364	1462
2012	8-2-1872	21-6-1872	135	1	2060	1-1-2012	<i>31-12-1912</i>	365	366
2013	22-6-1872	13-9-1872	84	0	2061	1-1-2014	<i>31-12-1914</i>	364	1827
2014	13-9-1872	28-12-1872	107	368	2062	1-1-2020	<i>31-12-1920</i>	365	1
2015	31-12-1873	6-4-1874	97	0	2063	1-1-2021	<i>31-12-1921</i>	364	2192
2016	6-4-1874	4-8-1874	121	225	2064	1-1-2028	<i>31-12-1928</i>	365	731
2017	17-3-1875	20-7-1875	126	1	2065	1-1-2031	<i>31-12-1931</i>	364	732
2018	21-7-1875	4-11-1875	107	668	2066	1-1-2034	<i>31-12-1934</i>	364	1
					2067	1-1-2035	<i>31-12-1935</i>	364	
		<i>transport</i>	7245	8722		<i>dagen totaal</i>		14878	22410
						<i>jaren</i>		40,7	61,4
						<i>procentuele verdeling</i>		39,9%	60,1%

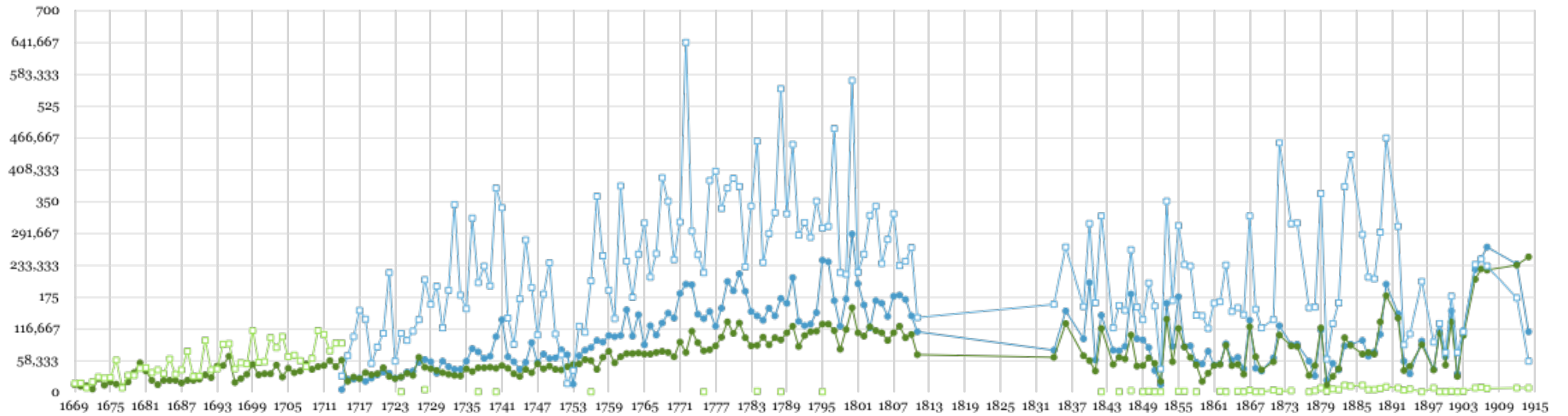
Grafiek 1. Muiderberg (groen), Zeeburg (blauw) en Diemen (rood), alle gegevens uit register Verdoner



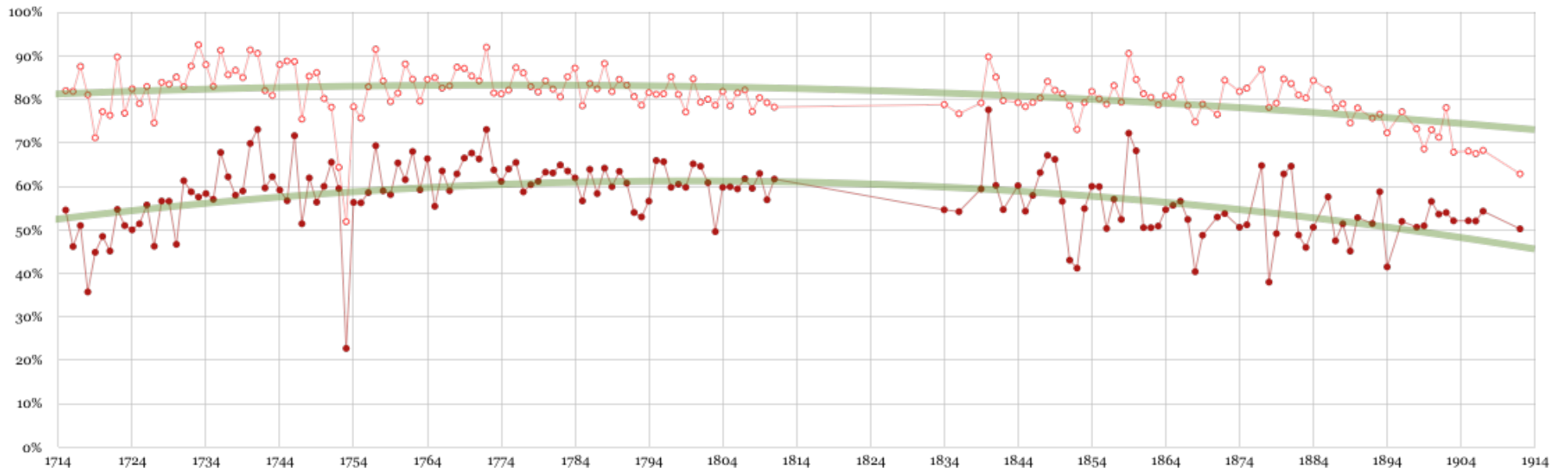
Grafiek 2 Verloven tot Begraven (totaal) voor Muiderberg (groen) en Zeeburg (blauw)



Grafiek 3 Registraties Begraafboeken (1669-1811) en Verloven tot Begraven (1834-1914) van kinderen (open vierkantjes) en Volwassenen (gesloten rondjes) op Muiderberg (groen) en Zeeburg (blauw)



Grafiek 4 Percentage overledenen dat op Zeeburg begraven werd: allen (lichtrood), alleen volwassenen (donkerrood)



Tabel 2 Beroepen in huwelijksacten begravenen Muiderberg en Zeeburg, begin jaren 1880

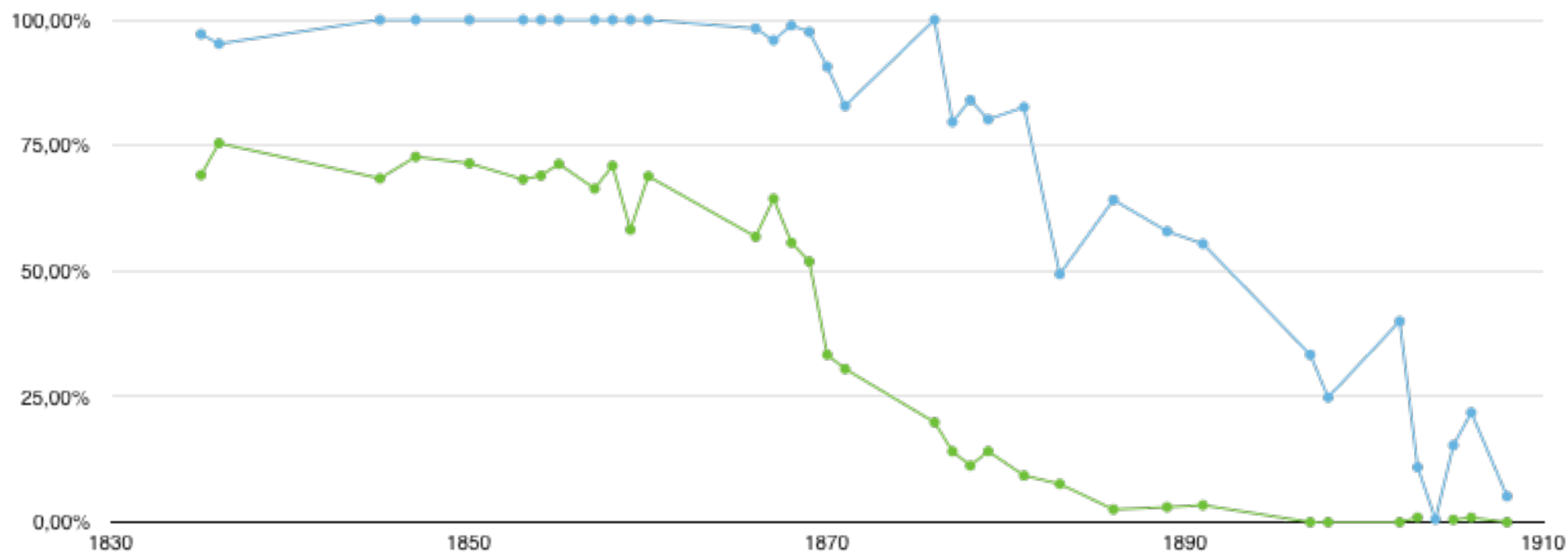
<i>Muiderberg</i>		<i>Zeeburg met steen</i>		<i>Zeeburg algemeen</i>	
sjouwer	2	sjouwer	16	sjouwer	15
venter	11	venter	14	venter	11
diamantwerker	17	diamantwerker	11	diamantwerker	4
koopman	13	koopman	7	koopman	6
kruier	2	kruier	6	kruier	11
werkman	1	werkman	4	werkman	3
sigarenmaker	1	sigarenmaker	4	sigarenmaker	5
kleermaker	4	kleermaker	3	kleermaker	1
winkelier	2	winkelier	2		
koperslager	1	koperslager	1		
schoensmeerder	1	schoenpoetser	1	schoenpoetser	4
<i>subtotaal</i>	55	<i>subtotaal</i>	69		60
	75%		75%		77%
slager	1	slagersknecht	4	slagersknecht	3
tandmeester	1	schoenmaker	4	schoenmaker	5
godsdienstonderwij	2	leraar	1	ambtenaar	1
arbeider	1	kantoorloper	1	inlands kramer	1
baardscheerder	1	pakhuisnecht	1		
dienstbode	1	bediende	1	bediende	2
boekhouder	1	winkelbediende	1	winkelbediende	1
glasblazer	1	debitant loterij	1	militair	1
horlogemaker	1	schildersknecht	1	schuiermaker	1
kastenmaker	1	fotograaf	1	porseleinkrammer	1
diamantslijperskne	1	kistenmakersknech	1	veedrijver	1
smidsknecht	1	metselaar	1	metselaar	1
muzikant	1	tabakswerker	1		
commissionair	1	veedrijver	1		
vleeshouwer	1	makelaar	1		
onderwijzer	1	schoonmaakster	1		
loterijsplitter	1	rabbijn	1		
<i>subtotaal</i>	18	<i>subtotaal</i>	23	<i>subtotaal</i>	18
	25%		25%		23%
<i>totaal</i>	73		92		78

Tabel 3 De vijftig meest frequente straatnamen op Muiderberg en op Zeeburg; links uitgelijnd de straten die ook op de andere begraafplaats tot de eerst vijftig behoren

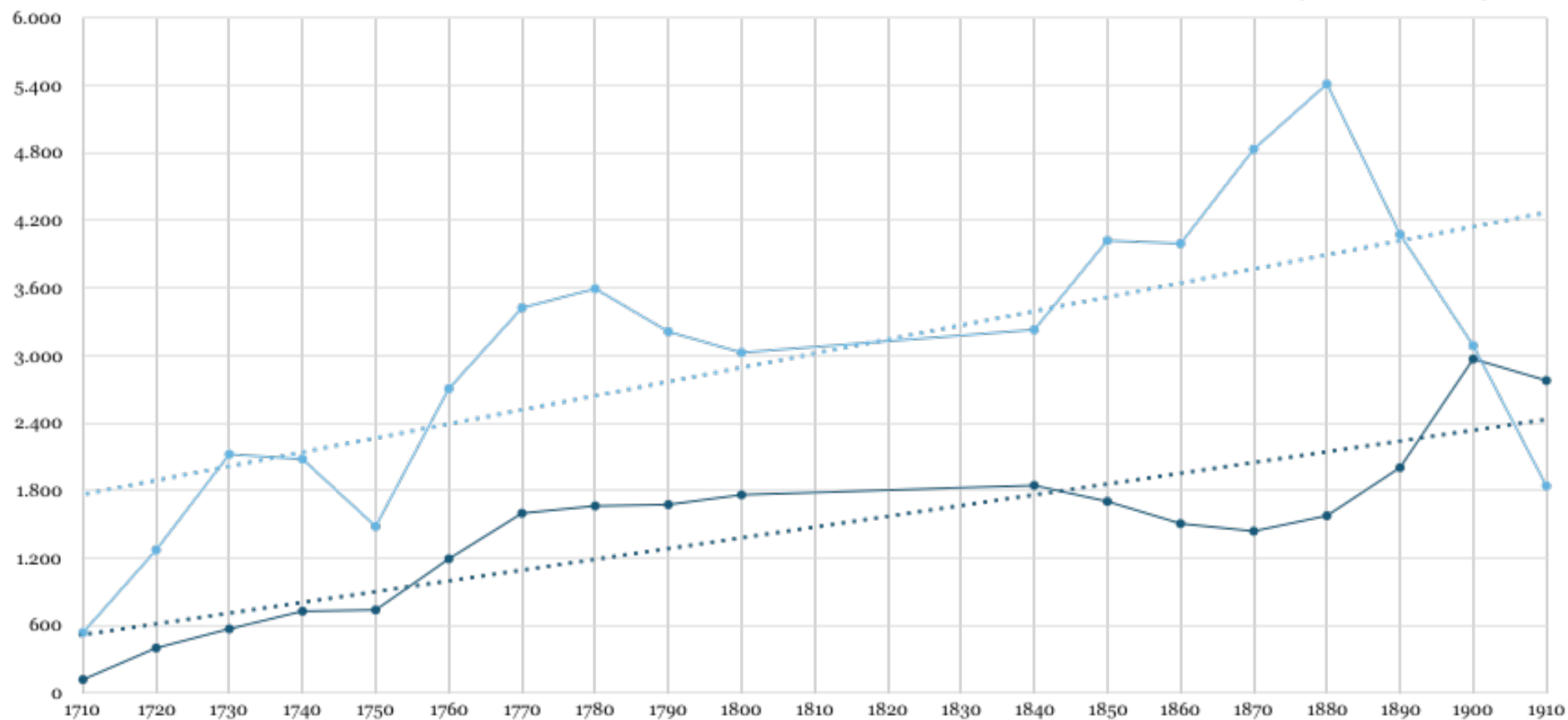
Op Rangnummer		
Muiderberg	R	Zeeburg
Rapenb.str.	1	N.I.ziekenhuis
Joden-Breestr.	2	Rapenb.str.
N.I.ziekenhuis	3	Marken
Antoniesbreestr.	4	Uilenb.str.
Weesperstr.	5	Batavierstr.
Zwanenb.wal	6	Valkenb.str.
Heerengr.	7	L.Houtstr.
Amstelstr.	8	J.Houttuinen
Kerkstr.	9	Antoniesbreestr.
Houtgr.	10	Joden-Breestr.
Zwanenb.str.	11	oude lieden gesticht
Keizersgr.	12	K.Houtstr.
Uilenb.str.	13	Kerkstr.
Muiderstr.	14	Weesperstr.
Batavierstr.	15	Nw.Kerkstr.
Nw.Herengr.	16	Verwerstr.
Nw.Keizersgr.	17	Waterloopl.
Nw.Kerkstr.	18	Zwanenb.wal
Raamgr.	19	Houtgr.
L.Houtstr.	20	Zandstr.
Waterloopl.	21	Blasiusstr.
Amstel	22	Lepelstr.
Leprozengr.	23	Zwanenb.str.
oude lieden gesticht	24	Leprozengr.
Sarphatistr.	25	Raamgr.
Nw.Prinsengr.	26	Amstelstr.
Prinsengr.	27	Nw.Achtergr.
Zandstr.	28	Vrolijkstr.
Nw.Achtergr.	29	Zaandam
Swammerdamstr.	30	Dijkstr.
Nw.Amstelstr.	31	krankzinniggesticht
Nw.Hoogstr.	32	Uilenb.steeg
Groeneburgwal	33	Houtkoopersb.wal
Oudeschans	34	Markensteeg
Geldersekade	35	Rapenburg
O.Z.Achterb.wal	36	Vlooiënbg.
Kloveniersb.wal	37	Weesp
Valkenb.str.	38	Nw.Hoogstr.
Blasiusstr.	39	2e Batavierdw.str.
J.Houttuinen	40	Nw.Amstelstr.
Rapenburg	41	Uilenburg
Staalstr.	42	Utrechtsedw.str.
K.Houtstr.	43	Wagenaarstr.
Rechtboomsloot	44	Weesperk.str.
Lepelstr.	45	Batavierdw.str.
Pl.Muidergr.	46	Jodegasthuis
Binnenamstel	47	Muiderstr.
Marken	48	Rechtboomsloot
Muidergr.	49	Keizersgr.

Op Alfabetische volgorde			
Muiderberg	R	Zeeburg	R
Amstel	22	2e Batavierdw.str.	39
Amstelstr.	8	Amstelstr.	26
Antoniesbreestr.	4	Antoniesbreestr.	9
Batavierstr.	15	Batavierdw.str.	45
Binnenamstel	47	Batavierstr.	5
Blasiusstr.	39	Blasiusstr.	21
Geldersekade	35	Dijkstr.	30
Groeneburgwal	33	Houtgr.	19
Heerengr.	7	Houtkoopersb.wal	33
Houtgr.	10	J.Houttuinen	8
J.Houttuinen	40	Jodegasthuis	46
Joden-Breestr.	2	Joden-Breestr.	10
K.Houtstr.	43	K.Houtstr.	12
Keizersgr.	12	Keizersgr.	49
Kerkstr.	9	Kerkstr.	13
Kloveniersb.wal	37	krankzinniggesticht	31
L.Houtstr.	20	L.Houtstr.	7
Lepelstr.	45	Lepelstr.	22
Leprozengr.	23	Leprozengr.	24
Marken	48	Marken	3
Muidergr.	49	Markensteeg	34
Muiderstr.	14	Muiderstr.	47
N.I.ziekenhuis	3	N.I.ziekenhuis	1
Nw.Achtergr.	29	Nw.Achtergr.	27
Nw.Amstelstr.	31	Nw.Amstelstr.	40
Nw.Herengr.	16	Nw.Hoogstr.	38
Nw.Hoogstr.	32	Nw.Kerkstr.	15
Nw.Keizersgr.	17	oude lieden gesticht	11
Nw.Kerkstr.	18	Raamgr.	25
Nw.Prinsengr.	26	Rapenb.str.	2
O.Z.Achterb.wal	36	Rapenburg	35
oude lieden gesticht	24	Rechtboomsloot	48
Oudeschans	34	Uilenb.steeg	32
Pl.Muidergr.	46	Uilenb.str.	4
Prinsengr.	27	Uilenburg	41
Raamgr.	19	Utrechtsedw.str.	42
Rapenb.str.	1	Valkenb.str.	6
Rapenburg	41	Verwerstr.	16
Rechtboomsloot	44	Vlooiënbg.	36
Sarphatistr.	25	Vrolijkstr.	28
Staalstr.	42	Wagenaarstr.	43
Swammerdamstr.	30	Waterloopl.	17
Uilenb.str.	13	Weesp	37
Valkenb.str.	38	Weesperk.str.	44
Waterloopl.	21	Weesperstr.	14
Weesperstr.	5	Zaandam	29
Zandstr.	28	Zandstr.	20
Zwanenb.str.	11	Zwanenb.str.	23
Zwanenb.wal	6	Zwanenb.wal	18

Grafiek 5 Het gebruik van houten zerken op Muiderberg (groen) en Zeeburg (blauw)



Grafiek 6 Schatting o.b.v. Begraafboeken en Verloven tot Begraven van het aantal volwassenen (donkerblauw) en kinderen (lichtblauw) per decennium op Zeeburg (negentiende-eeuwse cijfers gecorrigeerd voor onvolledigheid gegevens – vergelijk Grafiek 3, blauwe lijnen)



Schatting totaal op basis van rechte voor de decennia 1710-1910 (kleinste kwadratenmethode)

<i>formule</i>		minimum x	maximum x	minimum y	maximum y	y gemiddeld	× aantal decennia
		<i>(n.b. dit zijn decennia, geen jaren)</i>					
$y = 18,743x - 30343$	kinderen	1714	1914	1814	4317	3066	61313
$y = 10,862x - 17997$	volwassenen	1714	1914	557	2469	1513	30257
						totaal	91570